

交通 JR横須賀線逗子駅バス10分「披露山公園入口」徒歩2分

中古住宅

価格

1,780

万円

## 南道路につき

### 日当たり良好の住宅!

### 住宅またはセカンドとして!

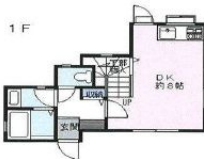
- JR逗子駅まで徒歩18分!
- 公道約6.5mに接道です!
- サンルームデッキ有(約6.5㎡)
- 2階に勾配天井の広いお部屋!
- 店舗付住宅にも  
変更可能!



【建物外観】



【リビングからのサンデッキ】



【建物外観】



【リビング・壁面】



【キッチン】



【浴室】

|      |                         |                  |            |         |
|------|-------------------------|------------------|------------|---------|
| 所在   | 逗子市小坪1丁目6番20号           |                  |            |         |
| 土地   | 所有権                     | 公簿               | 51 ㎡       | 15.42 坪 |
|      |                         | 実測               | — ㎡        | — 坪     |
|      | 私道負担                    | 無                | —          | —       |
|      | セットバック                  | 無                | — ㎡        | — 坪     |
|      | 地目                      | 宅地               |            |         |
|      | 道路                      | 公道               | 法42条1項1号道路 |         |
| 舗装   | 済み                      |                  |            |         |
| 接道方位 | 南側                      | 道路幅員             | 約6.5 m     |         |
|      |                         | 道路幅員             | — m        |         |
| 建物   | 構造                      | 木造スレート葺2階建       |            |         |
|      | 面積                      | 1階               | 25.25 ㎡    | 7.63 坪  |
|      |                         | 2階               | 30.63 ㎡    | 9.26 坪  |
|      |                         | 合計               | 55.88 ㎡    | 16.9 坪  |
| 間取り  | 2DK                     |                  |            |         |
| 築年数  | 平成10年3月築                |                  |            |         |
| 都市計画 | 建ぺい率                    | 60 %             | 容積率        | 200 %   |
|      | 都市計画用途地域                | 市街化区域<br>第一種住居地域 |            |         |
|      | 高度地区                    | なし               |            |         |
|      | 防火地域                    | なし               |            |         |
|      | 区画整理<br>その他<br>(法令上の制限) | なし               | 街路計画       | なし      |
| 設備   | 飲料水                     | 公営水道             | ガス         | プロパンガス  |
|      | 汚水                      | 公共下水道            | 雑排水        | 公共下水道   |
| 引渡し  | 現況 (鍵当社に有り)             |                  |            |         |
| 引渡し日 | 即                       |                  |            |         |
| 備考   | * 現況有姿の引き渡しになります。       |                  |            |         |