

# 逗子市小坪二丁目 売地

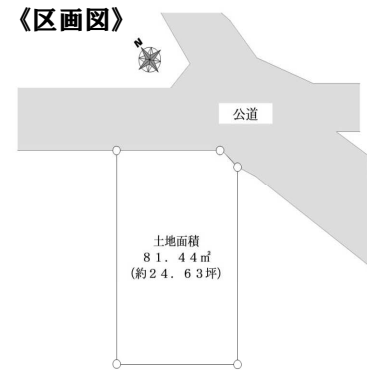
JR横須賀線「逗子」駅バス15分「亀が丘団地南」徒歩1分



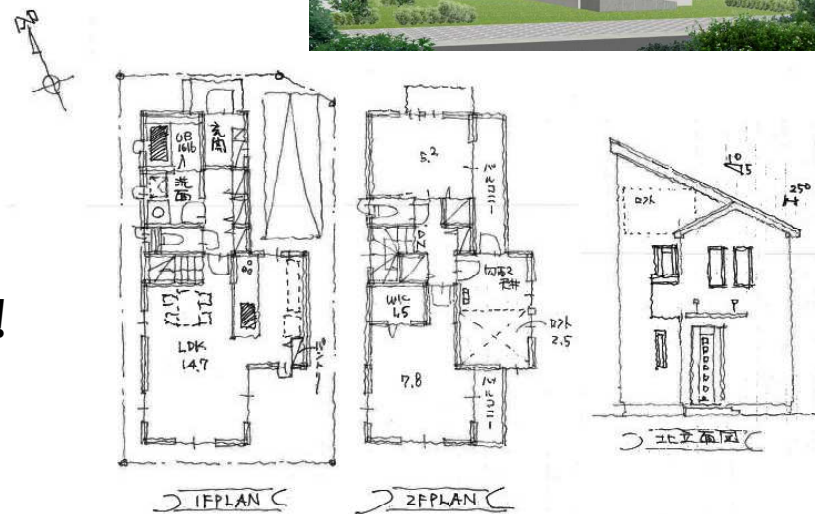
- 亀が丘団地旧分譲地内の一面！
- バス停から徒歩1分の立地！
- 前面道路は交差点付近につき開放感あり！
- 閑静な住宅街！子育ての環境にも適しています！
- 建築条件なし！お好きなハウスメーカーで建築可能！
- 逗子マリーナや鎌倉市街地へもアクセス良好！
- 建物2階相当の高さより逗子・鎌倉の花火を遠望！
- 小坪小学校・久木中学校学区！

## Sketch

敷地の最も有効的な使い方を考えたい。  
描くのはコンパクトにまとまった効率性を重視する暮らしか。  
広くゆったりと「間」をふんだんに使ったゆとりの暮らしか。  
さあ、描こう。



《参考プラン》  
延81.36㎡  
(約24.61坪)  
3LDK+ロフト  
1460万円(税込)



物件種目	売地
最適用途	住宅
最寄駅	JR横須賀線
土地面積	81.44㎡(約24.63坪)
価格	1,150万円

物件所在地	逗子市小坪2丁目		
交通	JR横須賀線「逗子」駅バス15分 「亀が丘団地南」徒歩1分		
土地権利	所有権	地目	宅地
都市計画	市街化区域	用途地域	一種低層
建ぺい率	50%	容積率	100%
他の法令上の制限	宅地造成等規制法		
取引条件	現況渡し		
現況	古家有	引渡日	相談
接道状況(角地・間口)	北東側約4m公道に約6.75m接道		
設備	公営水道・公共下水・都市ガス		

備考	・現況有姿の引渡し ・売主の契約不適合責任免責
	【古家詳細】 木造スレート葺2階建 平成3年2月25日新築 延床面積 75.72㎡(約22.90坪)



(公社)全国宅地建物取引業保証協会会員 (公社)神奈川県宅地建物取引業協会会員  
神奈川県知事(6)第21238号

# 住和不動産株式会社

〒249-0005 神奈川県逗子市桜山4丁目6番1号

☎ 046(872)2255  
FAX: 046(872)3377

■取引態様 専任媒介

URL <http://www.juwa.co.jp>  
e-mail [info@juwa.co.jp](mailto:info@juwa.co.jp)