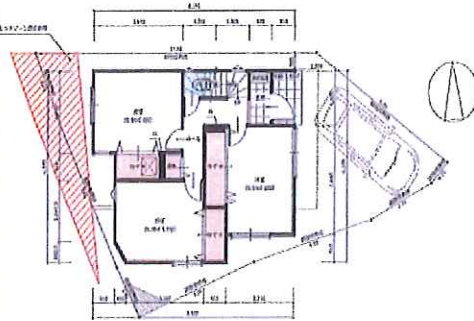
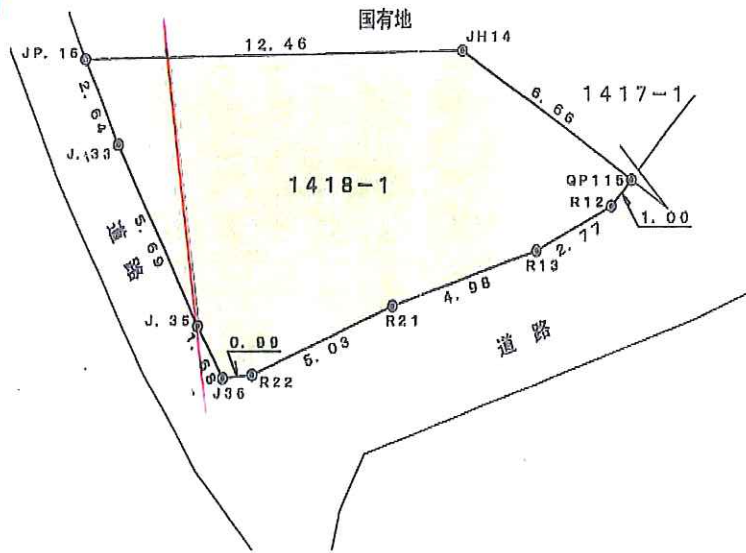


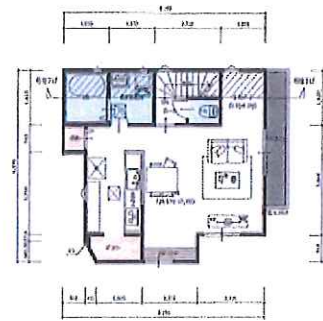
沼間2丁目

売地

- 緑に囲まれた閑静な住宅地！
- 更地につきお好きなハウスメーカーで建築可！
- 南西角地！



1F FLOOR PLAN 44.54m²



2F FLOOR PLAN 46.20m²

建物 オープンハウス・アーキテクト 1,880万円

* 図面と現況が相違する場合は現況を優先します。

物件種目	売地		
最寄駅	JR衣笠		
最適用途	住宅		
価格	2,180万円		
物件所在地	返子市沼間2-19-12		
交通	横須賀線「東返子」駅徒歩7分		
土地面積	102.63m ² (31.04坪)	ほかに 私道面積	m ²
土地権利	所有権	地目	宅地
都市計画	市街化区域	用途地域	第1種低層住宅専用地域
建ぺい率	50%	容積率	100%
他の法令上の制限	宅地造成等規制法・景観法		
現況	更地	駐車場	有
接道状況(前・側・後)	東南側約3.7mと南西側約2.2m公道に接道		
設備	公営水道・公共下水・個別PG		
備考	① 上記地積にセットバック部分約8.8m ² が含まれます。 ② 敷地が土砂災害警戒区域及び一部が土砂災害特別警戒区域に入っています。		

(公社)全国宅地建物取引業保証協会会員 (公社)神奈川県宅地建物取引業協会会員
神奈川県知事(7)第20281号

Top-town

株式会社 **トップタウン**

〒249-0005
神奈川県返子市桜山4丁目6番1号
☎046(872)5155
FAX: 046(872)5500

■取引態様 専任媒介

http://www.juwa.co.jp
email info@top-town.co.jp