



新築分譲住宅 全2棟・販売1棟

# G・A RESIDENCE 鎌倉・材木座

JR横須賀線『鎌倉』駅徒歩17分

現地写真 / 2024年2月撮影

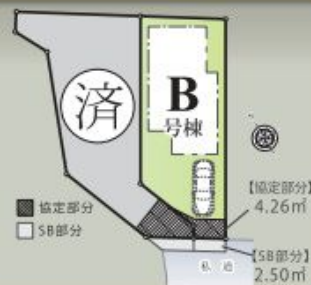
## 4LDK

CAR SPACE  
WALK IN CLOSET

土地面積 104.14㎡ (31.50坪)  
他、セットバック約2.5m  
他、私道68.21㎡うち持分1/24

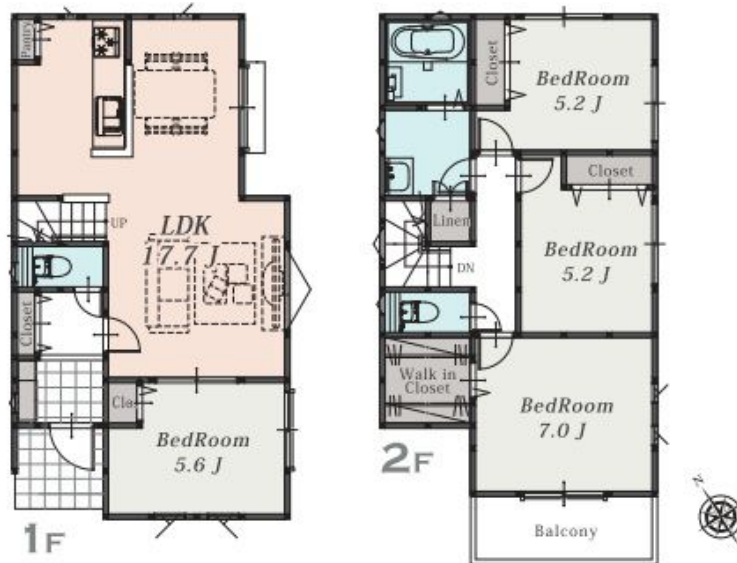
建物面積 97.70㎡ (29.54坪)

BLOCK PLAN / 区画図



SCHOOL AREA / 通学校区

第一小学校区  
第一中学校区



**B**  
号棟

旧販売価格  
価格変更  
しました **6,280** (税込)  
万円  
(旧価格公表日: 令和5年10月1日)

販売  
価格 **6,080** (税込)  
万円  
(新価格公表日: 令和6年4月1日)

建築確認番号 / 第23UD11K建01069号(令和5年9月5日取得)



- 床暖房
- 浴室乾燥機
- 食器洗浄機
- 浄水器
- 温水洗浄便座
- パンツワイパー  
洗面台
- シャッター
- カラーモニター  
インターフォン
- 宅配BOX
- ワークイン  
クローゼット
- パントリー
- ペアガラス

- 所在地/地番: 鎌倉市材木座二丁目217番21, 219番1、旧住居表示: 鎌倉市材木座二丁目6-32
- 土地権利/所有権: ■地目/宅地 ■都市計画/市街化区域 ■用途地域/第一種中高層住居専用地域
- 建ぺい率/60% ■容積率/150% ■公法制限/防火指定なし・景観法・文化財保護法・法22条区域
- 構造/木造サイディング貼りカラーベストコンクリール葺き2階建 ■現況/完成済 ■完成日/令和6年2月 ■引渡予定日/相談
- 接道状況/南西側約2.0m私道(法42条2項道路) ■設備/公営水道・公共下水・都市ガス・東京電力
- 備考/■司法書士・土地家屋調査士は当社指定となります \*「適合証明書」取得費用は別途11万円(税込)となります \*協定部分有(駐車スペース)

\* 図面と現況が異なる場合、現況優先となります。\* 家具・植栽・電化製品・車両等はイメージとなります。\* 本図面は業者様用に作成した図面です。お取り扱いには十分ご注意ください。

### 省エネ基準適合住宅



住宅ローン減税  
ご利用可能です! 3,000万円

※書類作成費 22,000円(税込)が必要となります

金利Bプラン対応  
フラット35S

(劣化対策等級3)及び維持管理等級2以上)  
※適合証明書取得費用 別途要

職業担保責任保険  
JIOわが家の保険

「JIOわが家の保険」とは新築住宅を  
購入する消費者を守る保険です。

カーナビ 『鎌倉市材木座2丁目6-32』