

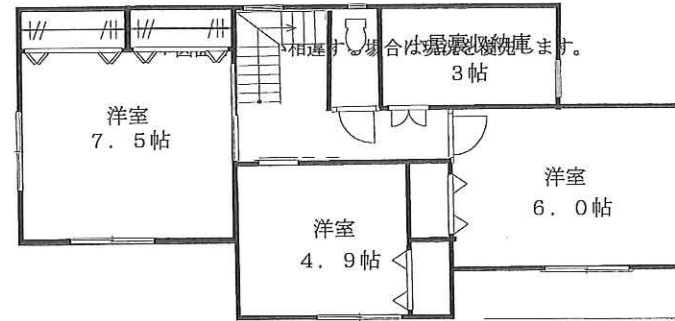
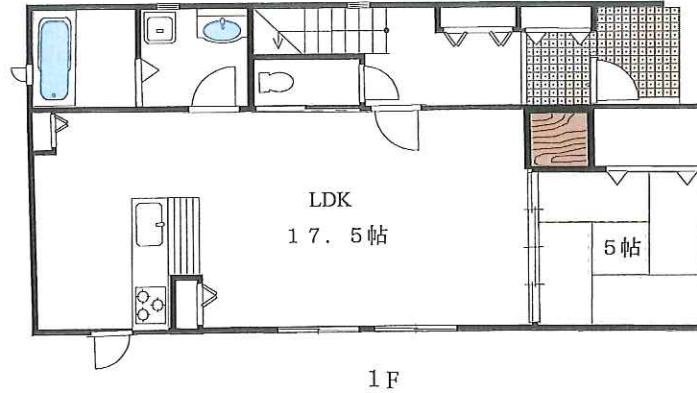
Ben's Grande

沼間 1号棟



Ben's Grande Presentation

- ・ 食洗器付システムキッチン
- ・ 温水床暖房
- ・ リモコン操作のポケットキー
- ・ リモコン電動シャッター (1階)
- ・ 親水コーティング外壁材
- ・ 宅配ボックス型ポスト
- ・ EV・PHEV車充電用野外コンセント



建築確認番号 第23KAK建確03683号 2F

ライフインフォメーション

- * かぐのみ幼稚園へ 400m
- * 沼間小学校へ 800m
- * スーパー スズキヤへ 650m
- * スーパー ヨークマートへ 800m
- * マツモトキヨシへ 850m

物件種目	新築分譲住宅		
最寄駅	JR東逗子駅		
間取タイプ	4LDK		
価格	4,380万円(税込)		
物件住所	逗子市沼間2-19-10		
交通	横須賀線東逗子駅徒歩8分		
土地面積	177.99㎡	ほかに	道路後退部分
	(53.84坪)	私道面積	別に8.6㎡有
建物	構造・規模	木造スレート葺2階建	
	面積	99.37㎡(30.05坪)	
	面積内訳	1F:56.31㎡ 2F:43.06㎡	
土地権利	所有権	地目	宅地
都市計画	市街化区域	用途地域	第1種低層住専
建ぺい率	50%	容積率	100%
他の法令上の制限	宅成及び特定国土利用法・法第22条区域・風評料地法・景観法・文化財保護法		
築年月	令和7年2月予定	駐車場	有
現況	建築中	引渡日	相談
接道状況(西側・南側)	東側約2.2m公道に約7.3m接道		
設備	公営水道・本下水・LPガス		
備考	・敷地が土砂災害警戒区域及び一部が土砂災害特別区域に指定されています。		

(公社)全国宅地建物業取引業保証協会会員 (公社)神奈川県宅地建物取引業協会会員
神奈川県知事(7)第20281号



株式会社 **トップタウン**

〒249-0005
神奈川県逗子市桜山4丁目6番1号
☎046(872)5155
FAX:046(872)5500

■取引態様 専任媒介

http:www.top-town.co.jp
email info@top-town.co.jp